

Accessibilité :

Le tableau 1 reprend les itinéraires calculés à partir de l'arrêt de bus Biplan sis Rue du Biplan.

Le tableau 2 reprend tous les moyens de transports ainsi que le calcul de temps et de distances à partir de l'emplacement du futur projet sis rue du Biplan.

C. f :

- Figure 1 – figure 2 : Image satellite du quartier (Image Google Earth).
- Figure 3 : Plan de transports intercommunaux de la ville de Bruxelles (STIB)
- Figure 4 : Plan du projet « dédoublement de la rue Verdun » (STIB)

Tableau 1 :

Lieu	Distance à vol d'oiseau	Temps estimé de l'itinéraire		Transports utilisés
		Temps total	Temps de marche	
Aéroport de Zaventem National	5,2 km	26 minutes	10 minutes	Train
Grand place	6 km	39 minutes	5 minutes	Bus – Tram
Gare du Nord	4,5 km	29 minutes	1 minute	Bus – Tram
Gare Centrale	5,8 km	24 minutes	10 minutes	Train
Gare du Midi	7,3 km	40 minutes	1 minute	Bus - Tram

Tableau 2 :

N°	Lieu	Lignes	Distance (en mètres)	Temps de parcours à vélo (v≈12km/h)	Temps de parcours à pieds (v≈5KM/h)
-	Rue du Biplan	-	-	-	-
2	Arrêt Biplan	<u>Bus STIB:</u> - Ligne 64 (Porte de Namur – Machelen)	64	0 mn & 20 sec	0 mn & 50 sec
3	Arrêt Vandenhoven	<u>Bus STIB :</u> - Ligne 64 (Porte de Namur – Machelen) - Ligne 69 (Schaerbeek Gare – Jules Bordet) - Ligne 45 (Saint-Vincent – Roodebeek) - Ligne 59 (Bordet Station – Hôpital Etterbeek-Ixelles)	485	2 mn & 25 sec	5 mn & 50 sec
4	Terminus Saint Vincent	<u>Bus STIB :</u> - Ligne 45 (Saint-Vincent – Roodebeek) - Ligne 64 (Porte de Namur – Machelen) - Ligne 69 (Schaerbeek Gare – Jules Bordet) - Ligne 59 (Bordet Station – Hôpital Etterbeek-Ixelles)	700	3 mn & 30 sec	8 mn & 30 sec
5	Arrêt SABCA	<u>Bus STIB :</u> - Ligne 80 (Porte de Namur – Maes) <u>Bus Delijn :</u> - Ligne 271 (Gare du Nord – Kortenberg – Nederokkerzeel)	1100	5 mn & 30 sec	13 mn & 15 sec
6	Terminus Bordet	<u>Bus STIB :</u> - Ligne 59 (Bordet Station – Hôpital Etterbeek-Ixelles) - Ligne 80 (Porte de Namur – Maes) - Ligne 45 (Saint-Vincent – Roodebeek) <u>Tram STIB :</u> - Ligne 55 (Bordet Station – Silence) <u>Bus Delijn :</u> - Ligne 271 (Gare du Nord – Kortenberg – Nederokkerzeel) <u>Train SNCB :</u> - Ligne 26 (Malines, Hal Bxl – Schuman)	820	4 mn & 06 sec	9 mn & 50 sec
7	Arrêt Matisse	<u>Bus STIB :</u> - Ligne 21 (OTAN – Ducale) - Ligne 11 (Schuman – Brussel Airport) - Ligne 65 (Gare Centrale – Bourget)	920	4 mn & 40 sec	11 mn et 05 sec
8	Haren Sud - Gare	<u>Bus STIB :</u> - Ligne 64 (Porte de Namur – Machelen) <u>Train SNCB :</u> Ligne 36C (Bxl Midi – Bxl Aéroport National - Louvain)	685	3 mn & 25 sec	8 mn & 15 sec
9	Arrêt OTAN-NATO	<u>Bus STIB :</u> - Ligne 21 (OTAN – Ducale) - Ligne 65 (Gare Centrale – Bourget)	1800	9 mn	21 mn & 30 sec
10	Point Cambio - Conscience	<u>Bus STIB :</u> - Ligne 64 (Porte de Namur – Machelen) - Ligne 65 (Gare Centrale – Bourget)	1500	7 mn & 30 sec	18 mn

Figure 1 - 2 :

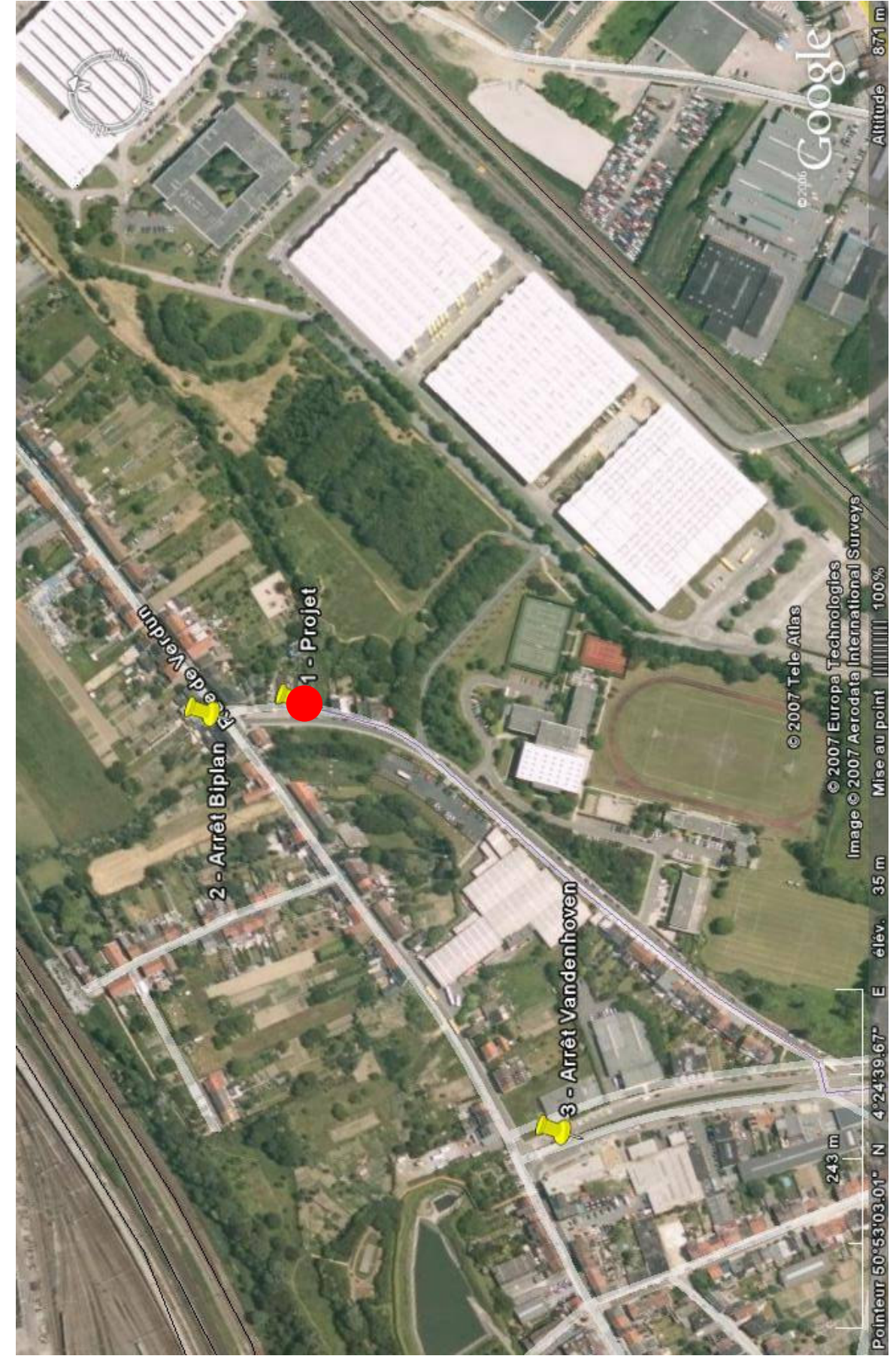
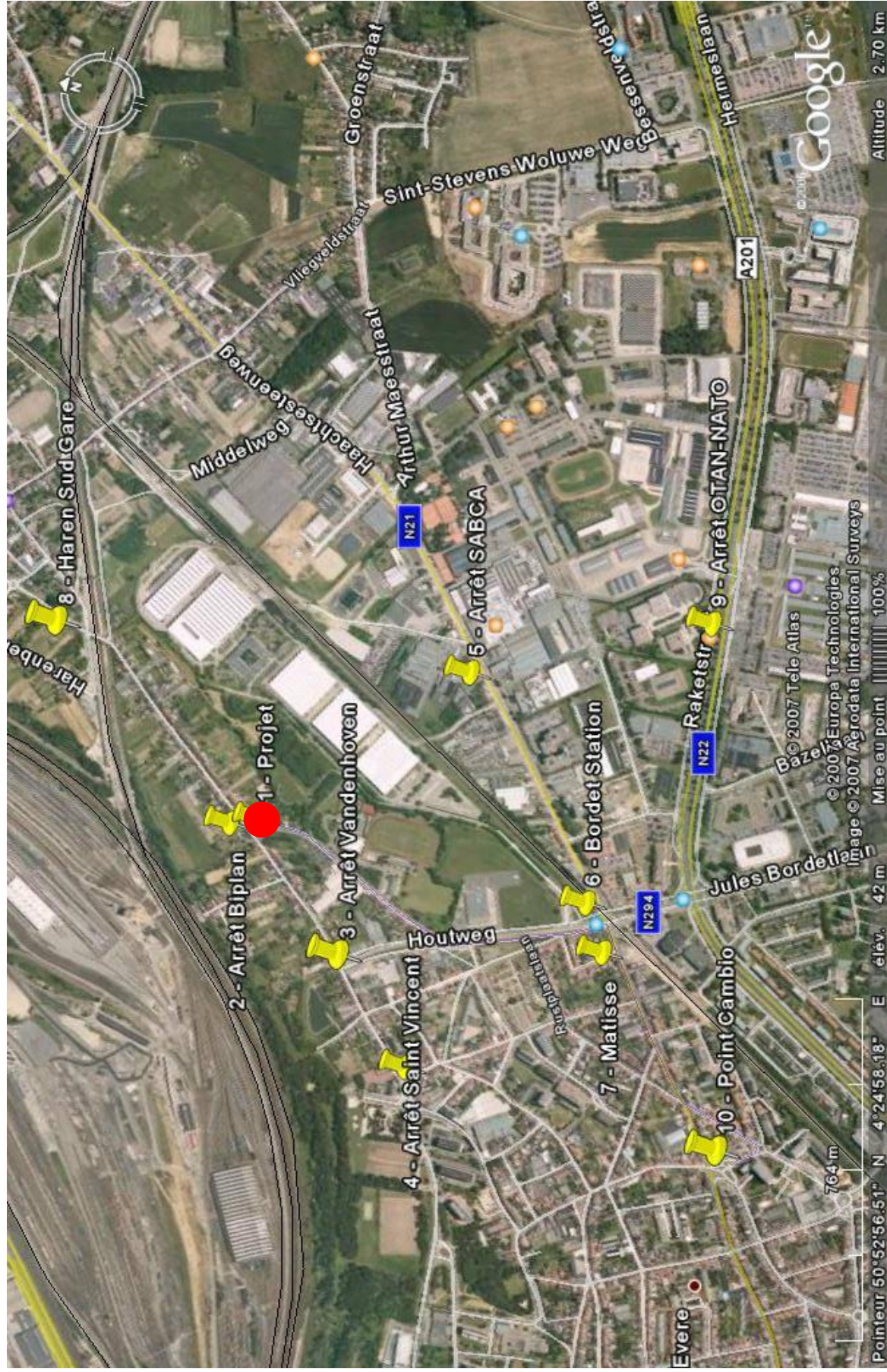


Figure 3 :



Figure 4 :

